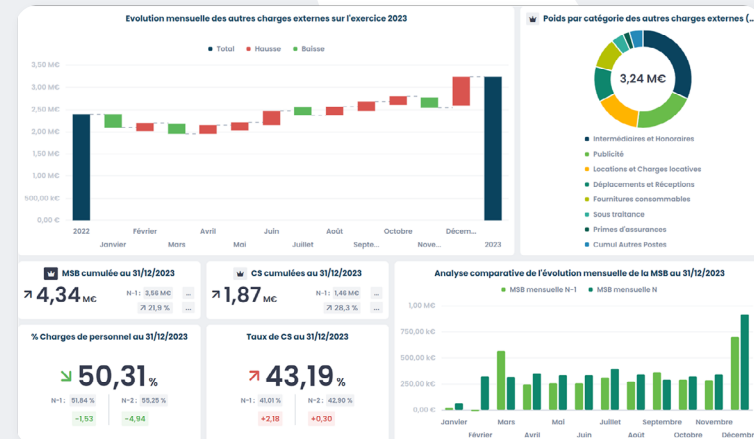


Extension MyReport x Sage 100 Comptabilité.

Transformez en un clic votre comptabilité en un véritable outil de performance financière avec l'extension **MyReport x Sage 100 Comptabilité** !



Qu'est-ce que l'extension MyReport x Sage 100 Comptabilité ?

L'extension intègre vos données issues de Sage 100 Comptabilité dans un entrepôt unique de données en les traitant, les préparant pour qu'elles soient disponibles en quelques minutes dans des tableaux de bord interactifs et prêts à l'emploi partout.

- L'extension propose un ensemble complet d'indicateurs de gestion pour l'analyse de la performance financière de l'entreprise accessibles depuis un simple navigateur.
- Les données comptables sont transformées en indicateurs clés d'activité et de trésorerie, visuels et dynamiques.
- Facile à utiliser et « plug & play », elle devient immédiatement le socle des décisions du dirigeant et de ses managers pour le pilotage opérationnel et stratégique des finances de l'entreprise.



Les bénéfices.

- Suivez vos indicateurs au plus près
- Plus de 100 indicateurs pré-paramétrés pour vous (voir au dos)
- Gardez 100% de votre temps pour l'analyse et la prise de décision
- Ayez de la visibilité en permanence sur votre feuille de route
- Utilisez facilement vos données passées pour construire vos prévisions
- Ne doutez plus ! Vos chiffres sont expliqués et justifiés
- Partagez vos données à votre direction, vos collaborateurs, associés ou partenaires financiers
- Pratique, intuitif et agréable à utiliser
- Evolutif et conformité garantie



Et en plus...

- Tableaux de bord déjà prêts et exportables sur Excel
- Réduction des risques d'erreurs grâce à l'automatisation des rapports
- Tableaux de bord pensés avec des experts métiers
- Comparatif temporel des KPI sur 3 exercices
- Détail des KPI avec un listing des écritures attendantes



Découvrez l'extension MyReport x Sage 100 Comptabilité en vidéo

Liste des indicateurs de performance de l'extension MyReport x Sage 100 Comptabilité :

Pilotage périodique (au mois et à date)

Suivi Activité

- Soldes Intermédiaires de Gestion au mois
- Soldes Intermédiaires de Gestion cumulés à date
- Chiffre d'Affaires
- Marge Brute & taux de MB
- Valeur Ajoutée & taux de VA
- Excédent Brut d'Exploitation & taux d'EBE
- Résultat d'Exploitation & taux de rentabilité d'exploitation
- Evolution mensuelle du CA et de la MB & en cumul
- Détail des écritures du CA
- Evolution mensuelle des autres charges externes
- Poids par catégorie des autres charges externes (Top 7)
- Marge Salariale Brute cumulée
- Charges Sociales cumulées & taux de CS
- Pourcentage des charges de personnel par rapport au CA
- Analyse comparative de l'évolution mensuelle de la MSB
- SIG et ratios des SIG à date comparés au budget annuel
- Avancement budgétaire

Suivi trésorerie

- Trésorerie
- Dettes financières
- Trésorerie nette de dettes financières
- Evolution mensuelle de la trésorerie
- Soldes bancaires
- Soldes caisses
- Soldes par compte bancaire
- Evolution mensuelle des soldes en banque et en caisse
- Détail des mouvements bancaires

Situation clients et fournisseurs

- Balance âgée des créances clients
- Reste à encaisser + dont échu + dont à échoir
- Délai règlement moyen
- Retard moyen
- Créances clients échues par période
- Créances clients à échoir par période
- Détail des créances clients restantes à encaisser

- CA HT facturé sur l'exercice & pourcentage du CA total HT facturé
- Date de la dernière facture comptabilisée
- CA HT mensuel facturé sur l'exercice
- Place du client dans le Top 25 du CA total HT facturé sur l'exercice
- Rang du client selon CA HT
- Balance âgée des dettes fournisseurs
- Reste à décaisser + dont échu + dont à échoir
- Dettes fournisseurs échues par période
- Dettes fournisseurs à échoir par période
- Détail des dettes fournisseurs restantes à décaisser
- Date échéance non renseignée
- Date échéance < date pièce
- Nombre d'écritures non lettrées et pourcentage des écritures lettrées

Analyse financière (base annuelle)

Activité et performance

- SIG & détail des SIG
- Evolution du résultat net
- Ratios des SIG
- Levier d'exploitation
- Répartition CA selon les comptes comptables
- Evolution annuelle des SIG
- Analyse de l'évolution des autres charges externes par catégorie
- Analyse et répartition des charges de personnel
- SIG : comparaison des réalisés aux budgets des exercices

Structure financière et ratios

- Bilan économique : Actif/Emplois & Passif/Ressources
- Détail des postes du bilan
- Détail des écritures bilantielles
- Evolution de l'équilibre financier
- Fonds de Roulement Net Global
- Besoin en Fonds de Roulement
- Trésorerie Nette
- Couverture du BFR par FRNG
- Nombre de jours de CA TTC en trésorerie

- Evolution du BFR et du CA
- Rotation en jour du BFR
- Rotation en jour(s) des stocks
- Rotation en jour(s) du crédit clients
- Rotation en jour(s) du crédit fournisseurs
- Evolution des délais de rotation en jour(s)
- Créances clients en euros (top 10)
- Dettes fournisseurs en euros (top 10)
- Rentabilité économique
- Rentabilité financière
- Capacité d'autofinancement
- Capacité à dégager de la trésorerie
- Capacité de remboursement
- Couverture des frais financiers
- Autonomie financière
- Indépendance financière

Flux de trésorerie

- Sommes des flux de trésorerie
- Flux de trésorerie d'exploitation
- CAF
- Variation du BFR lié à l'activité
- Flux de trésorerie d'investissement
- Flux d'acquisitions d'immobilisations
- Flux de cessions d'immobilisations
- Flux de trésorerie de financement
- Flux de capitaux propres
- Flux d'endettement
- Evolution des flux et de la trésorerie de clôture
- Variation de la trésorerie N & N-1
- Variation des flux de trésorerie N & N-1
- Contrôle des flux de trésorerie N & N-1

Consultation comptabilité

- Montant en compte 47
- Date du dernier rapprochement bancaire
- Actif immobilisé > solde créditeur
- Consultation des écritures générales
- Consultation des écritures tiers

